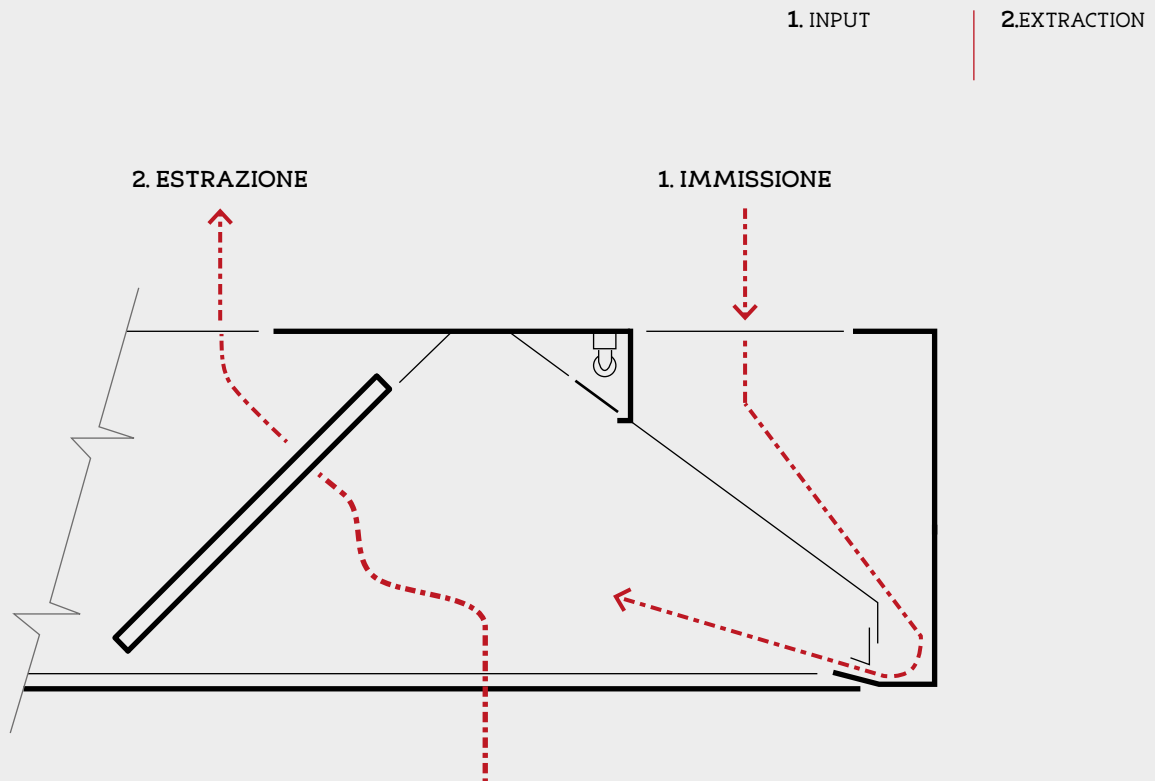


SCCFxxxxP

cappe a compensazione cubiche centrali

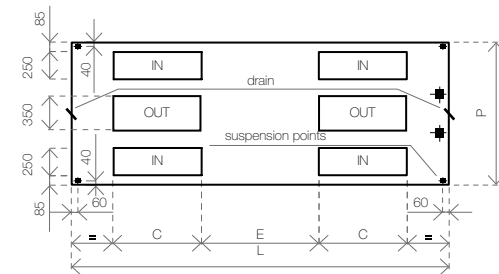
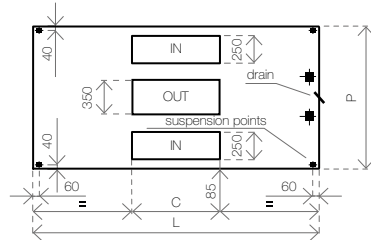
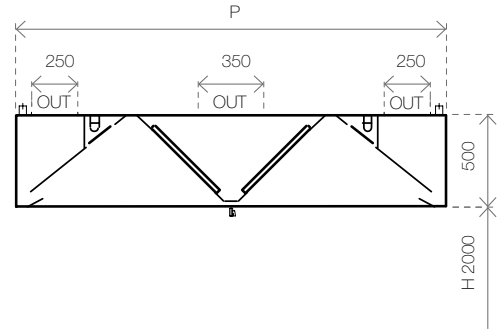
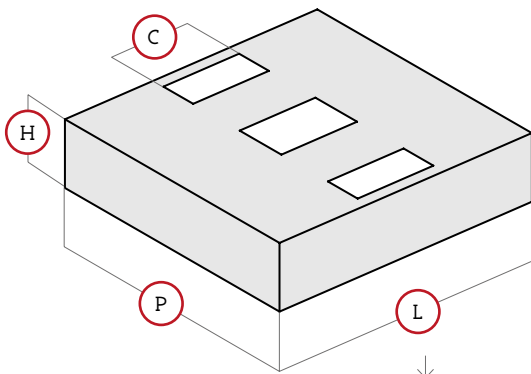


- Sistema con compensazione parziale dell'aria estratta mediante immissione diretta all'interno della cappa
- Costruzione completamente in acciaio INOX 304, finiture Scotch-Brite nelle superfici in vista
- Altezza 500 mm
- Assiemaggio tramite elettropuntatura
- Canalina inferiore saldata a tenuta
- Pieghe antitaglio sugli spigoli a contatto
- Filtri AISI 304 a labirinto 400x500x25 e pannelli di tamponamento amovibili
- Scarico grassi con rubinetto ½"
- Illuminazione LED
- Cablaggio con cavo antifiama su scatola di connessione
- Imballo in gabbia di legno



CAPPE A COMPENSAZIONE CUBICHE CENTRALI

professional line wall compensation

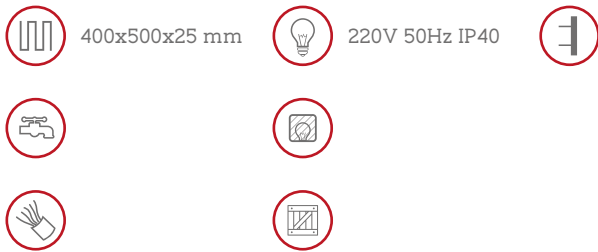


Mod.	L mm	P mm	H mm	C mm	E mm	n. filtri no. filters	Portata max. estrazione Mc/h max. air extraction	Luci W lighting	Peso Kg weight
SCCF 1816 P	1600	1800	500	500	-	8	3150	2x36	133
SCCF 1818 P	1800	1800	500	600	-	8	3500	2x36	146
SCCF 1820 P	2000	1800	500	600	-	10	3900	4x18	159
SCCF 1822 P	2200	1800	500	700	-	10	4300	4x18	172
SCCF 1824 P	2400	1800	500	700	-	12	4700	4x18	185
SCCF 1826 P	2600	1800	500	700	-	12	5100	4x18	198
SCCF 1828 P	2800	1800	500	400	1000	14	5450	4x36	211
SCCF 1830 P	3000	1800	500	400	1100	14	5850	4x36	224
SCCF 1832 P	3200	1800	500	500	1100	16	6250	4x36	237
SCCF 1834 P	3400	1800	500	600	1100	16	6650	4x36	250
SCCF 1836 P	3600	1800	500	600	1200	18	7000	4x36 + 2x18	263
SCCF 1838 P	3800	1800	500	700	1200	18	7400	4x36 + 2x18	276
SCCF 1840 P	4000	1800	500	700	1300	20	7800	4x36 + 2x18	289

[IT] — Sistema con compensazione parziale dell'aria estratta mediante immissione diretta all'interno della cappa. Particolarmente indicata dove i quantitativi di aria da estrarre sono notevoli. La cappa, con il suo effetto, riduce il richiamo d'aria dagli ambienti adiacenti e diminuisce i fruscii favorendo il risparmio energetico.

[EN] — System with partial compensation for the extracted air by direct air input inside the hood. Particularly recommended when sizable quantities of air are being extracted. The effect of the hood is to reduce the retrieval of air from adjacent environments and lower noise to save energy.

dotazione / equipment



caratteristiche / features



optional / optional

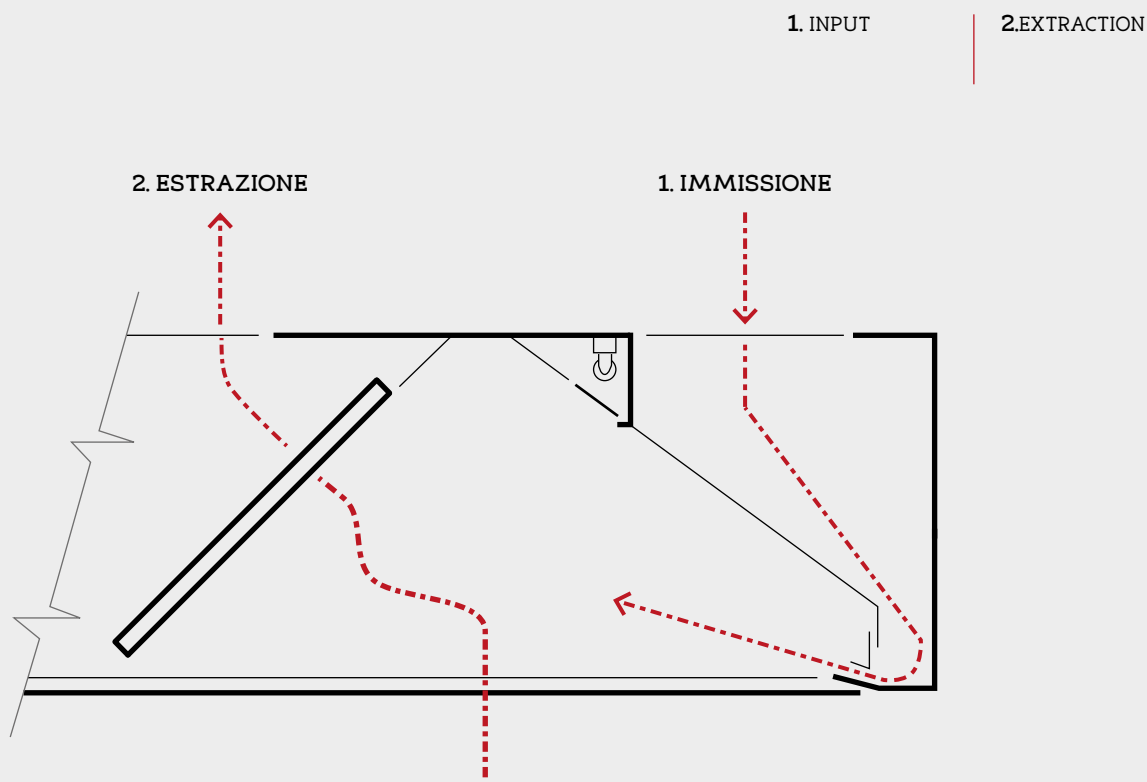


* Tutte le cappe possono essere fornite con illuminazione a LED. Contattare Airchè per maggiori informazioni.

Mod.	L mm	P mm	H mm	C mm	E mm	n. filtri no. filters	Portata max. estrazione Mc/h max. air extraction	Luci W lighting	Peso Kg weight
SCCF 2216 P	1600	2200	500	500	-	8	3850	2x36	138
SCCF 2218 P	1800	2200	500	600	-	8	4300	2x36	151
SCCF 2220 P	2000	2200	500	600	-	10	4800	4x18	164
SCCF 2222 P	2200	2200	500	700	-	10	5250	4x18	177
SCCF 2224 P	2400	2200	500	700	-	12	5750	4x18	190
SCCF 2226 P	2600	2200	500	700	-	12	6200	4x18	203
SCCF 2228 P	2800	2200	500	400	1000	14	6700	4x36	216
SCCF 2230 P	3000	2200	500	400	1100	14	7150	4x36	229
SCCF 2232 P	3200	2200	500	500	1100	16	7650	4x36	242
SCCF 2234 P	3400	2200	500	600	1100	16	8100	4x36	255
SCCF 2236 P	3600	2200	500	600	1200	18	8600	4x36 + 2x18	268
SCCF 2238 P	3800	2200	500	700	1200	18	9050	4x36 + 2x18	281
SCCF 2240 P	4000	2200	500	700	1300	20	9550	4x36 + 2x18	294

SCMFxxxxP

cappe a compensazione cubiche centrali modulari

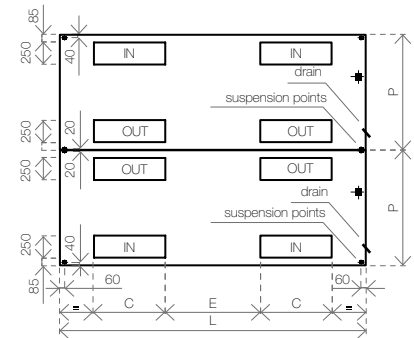
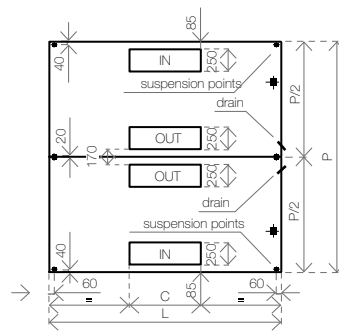
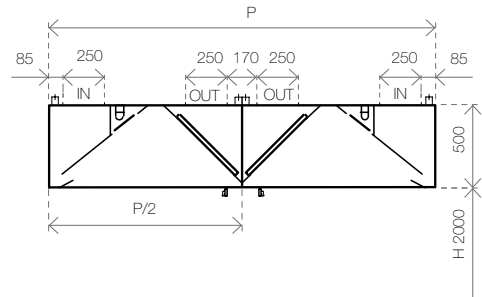
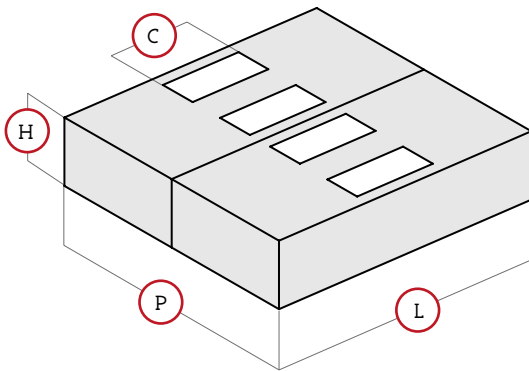


- Sistema con compensazione parziale dell'aria estratta mediante immissione diretta all'interno della cappa
- Costruzione completamente in acciaio INOX 304, finiture Scotch-Brite nelle superfici in vista
- Altezza 500 mm
- Assiemaggio tramite elettropuntatura
- Canalina inferiore saldata a tenuta
- Pieghe antitaglio sugli spigoli a contatto
- Filtri AISI 304 a labirinto 400x500x25 e pannelli di tamponamento amovibili
- Scarico grassi con rubinetto ½"
- Illuminazione LED
- Cablaggio con cavo antifiama su scatola di connessione
- Imballo in gabbia di legno



CAPPE A COMPENSAZIONE CUBICHE CENTRALI MODULARI

professional line modular island compensation

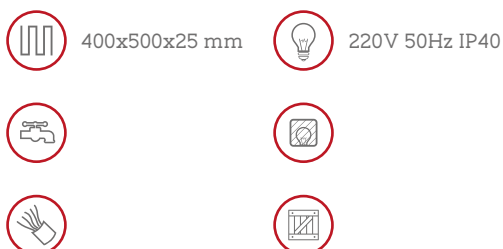


Mod.	L mm	P mm	H mm	C mm	E mm	n. filtri no. filters	Portata max. estrazione Mc/h max. air extraction	Luci W lighting	Peso Kg weight
SCMF 2222 P	2200	2200	500	700	-	10	5250	4x18	286
SCMF 2224 P	2400	2200	500	700	-	12	5750	4x18	310
SCMF 2226 P	2600	2200	500	700	-	12	6200	4x18	332
SCMF 2228 P	2800	2200	500	400	1000	14	6700	4x36	354
SCMF 2230 P	3000	2200	500	400	1100	14	7150	4x36	376
SCMF 2232 P	3200	2200	500	500	1100	16	7650	4x36	396
SCMF 2234 P	3400	2200	500	600	1100	16	8100	4x36	418
SCMF 2236 P	3600	2200	500	600	1200	18	8600	4x36 + 2x18	440
SCMF 2238 P	3800	2200	500	700	1200	18	9050	4x36 + 2x18	462
SCMF 2240 P	4000	2200	500	700	1300	20	9550	4x36 + 2x18	482
SCMF 2622 P	2200	2600	500	700	-	10	6200	4x18	292
SCMF 2624 P	2400	2600	500	700	-	12	6750	4x18	316
SCMF 2626 P	2600	2600	500	700	-	12	7350	4x18	338
SCMF 2628 P	2800	2600	500	400	1000	14	7900	4x36	360
SCMF 2630 P	3000	2600	500	400	1100	14	8450	4x36	382
SCMF 2632 P	3200	2600	500	500	1100	16	9000	4x36	402
SCMF 2634 P	3400	2600	500	600	1100	16	9550	4x36	424
SCMF 2636 P	3600	2600	500	600	1200	18	10150	4x36 + 2x18	446
SCMF 2638 P	3800	2600	500	700	1200	18	10700	4x36 + 2x18	468
SCMF 2640 P	4000	2600	500	700	1300	20	11250	4x36 + 2x18	488

[IT] — Sistema con compensazione parziale dell'aria estratta mediante immissione diretta all'interno della cappa. Particolarmente indicata dove i quantitativi di aria da estrarre sono notevoli. La cappa, con il suo effetto, riduce il richiamo d'aria dagli ambienti adiacenti e diminuisce i fruscii favorendo il risparmio energetico. Costruita mediante accoppiamento schiena-schiena di due cappe a parete.

[EN] — System with partial compensation for the extracted air by direct air input inside the hood. Particularly recommended when sizable quantities of air are being extracted. The effect of the hood is to reduce the retrieval of air from adjacent environments and lower noise to save energy. Construction: two wall-mounted hoods coupled back-to-back.

dotazione / equipment



caratteristiche / features



optional / optional

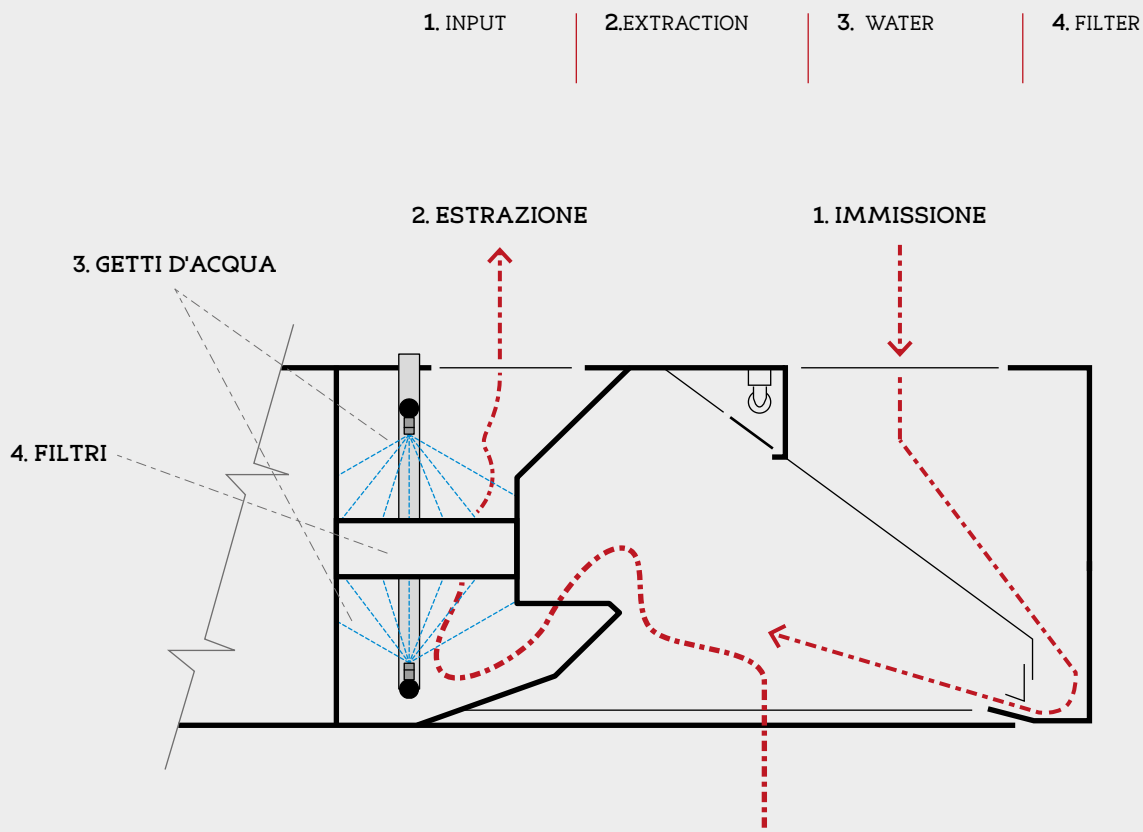


* Tutte le cappe possono essere fornite con illuminazione a LED. Contattare Airchè per maggiori informazioni.

Mod.	L mm	P mm	H mm	C mm	E mm	n. filtri no. filters	Portata max. estrazione Mc/h max air extraction	Luci W lighting	Peso Kg weight
SCMF 3022 P	2200	3000	500	700	-	10	7150	4x18	300
SCMF 3024 P	2400	3000	500	700	-	12	7800	4x18	324
SCMF 3026 P	2600	3000	500	700	-	12	8450	4x18	346
SCMF 3028 P	2800	3000	500	400	1000	14	9100	4x36	366
SCMF 3030 P	3000	3000	500	400	1100	14	9750	4x36	388
SCMF 3032 P	3200	3000	500	500	1100	16	10400	4x36	408
SCMF 3034 P	3400	3000	500	600	1100	16	11050	4x36	430
SCMF 3036 P	3600	3000	500	600	1200	18	11700	4x36 + 2x18	452
SCMF 3038 P	3800	3000	500	700	1200	18	12350	4x36 + 2x18	474
SCMF 3040 P	4000	3000	500	700	1300	20	13000	4x36 + 2x18	494

SCMWxxxxP

cappe autolavanti induzione cubiche centrali modulari

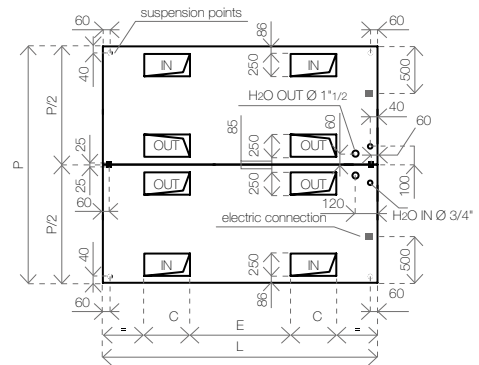
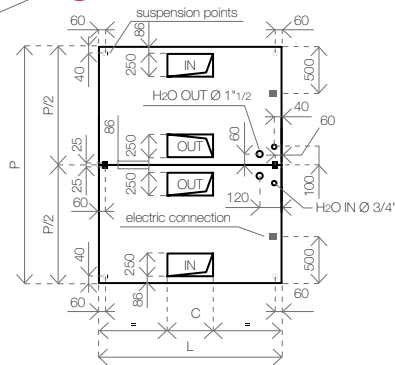
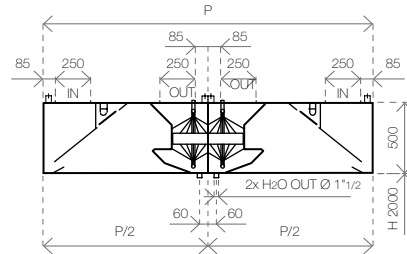
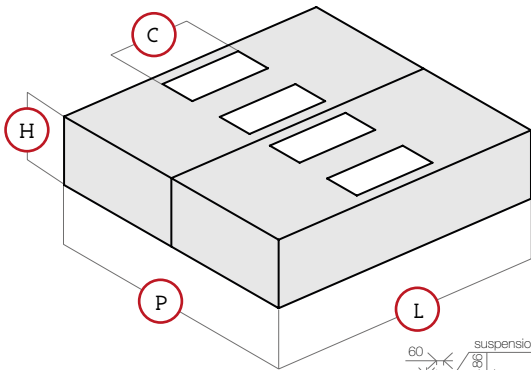


- Cappa cubica con sistema di lavaggio dei filtri
- Costruzione completamente in acciaio INOX 304, finiture Scotch-Brite nelle superfici in vista
- Altezza 500 mm
- Assiemaggio tramite elettropuntatura
- Canalina inferiore saldata a tenuta
- Pieghe antitaglio sugli spigoli a contatto
- Sistema di lavaggio ad acqua calda e detergente con doppia batteria di ugelli spruzzatori gestito da quadro (non compreso)
- Vasca di raccolta acqua saldata a tenuta ispezionabile tramite pannelli smontabili
- Filtri AISI 304 a labirinto dedicati per il lavaggio
- Scarico acqua Ø 1" ½
- Illuminazione LED
- Cablaggio con cavo antifiama su scatola di connessione
- Imballo in gabbia di legno



CAPPE INDUZIONE CUBICHE AUTOLAVANTI CENTRALI MODULARI

cuboid modular island compensation hoods



Mod.	L mm	P mm	H mm	C mm	E mm	Consumo acqua l/min - 2 bar water consumption	Portata max. indicativa Mc/h indicative max air extraction	Luci W lighting	Peso Kg weight
SCMW 2222 P	2200	2200	500	700	-	15	5250	4 x 18	286
SCMW 2224 P	2400	2200	500	700	-	18	5750	4 x 18	310
SCMW 2226 P	2600	2200	500	700	-	18	6200	4 x 18	330
SCMW 2228 P	2800	2200	500	400	1000	21	6700	4 x 36	350
SCMW 2230 P	3000	2200	500	400	1100	21	7150	4 x 36	370
SCMW 2232 P	3200	2200	500	500	1100	24	7650	4 x 36	390
SCMW 2234 P	3400	2200	500	600	1100	24	8100	4 x 36	416
SCMW 2236 P	3600	2200	500	600	1200	27	8600	4x36 + 2x18	440
SCMW 2238 P	3800	2200	500	700	1200	27	9050	4x36 + 2x18	460
SCMW 2240 P	4000	2200	500	700	1300	30	9550	4x36 + 2x18	480
SCMW 2622 P	2200	2600	500	700	-	15	6200	4 x 18	296
SCMW 2624 P	2400	2600	500	700	-	18	6750	4 x 18	320
SCMW 2626 P	2600	2600	500	700	-	18	7350	4 x 18	340
SCMW 2628 P	2800	2600	500	400	1000	21	7900	4 x 36	360
SCMW 2630 P	3000	2600	500	400	1100	21	8450	4 x 36	380
SCMW 2632 P	3200	2600	500	500	1100	24	9000	4 x 36	400
SCMW 2634 P	3400	2600	500	600	1100	24	9550	4 x 36	426
SCMW 2636 P	3600	2600	500	600	1200	27	10150	4x36 + 2x18	450
SCMW 2638 P	3800	2600	500	700	1200	27	10700	4x36 + 2x18	470
SCMW 2640 P	4000	2600	500	700	1300	30	11250	4x36 + 2x18	490

[IT] — Sistema con compensazione parziale dell'aria estratta mediante immissione diretta all'interno della cappa. Cappa cubica a parete con sistema di lavaggio dei filtri. Particolarmente indicata all'installazione su cucine accoppiandola a cappe della stessa forma e tipologia. Il sistema di lavaggio automatico elimina la necessità della pulizia periodica dei filtri cappa garantendo una loro efficienza costante. Costruita in 2 pezzi di cappe a parete accostate schiena-schiena.

[EN] — System with partial compensation for the extracted air by direct air input inside the hood. Cuboid wall-mounted hood with filter-cleaning system. Particularly recommended for kitchens where they can be teamed with hoods of the same shape and type. The automatic cleaning system does away with the need for regular cleaning of the hood filters, guaranteeing their constant efficiency. Construction: two wall-mounted hoods coupled back-to-back.

dotazione / equipment



caratteristiche / features



optional / optional



* Tutte le cappe possono essere fornite con illuminazione a LED. Contattare Airchè per maggiori informazioni.

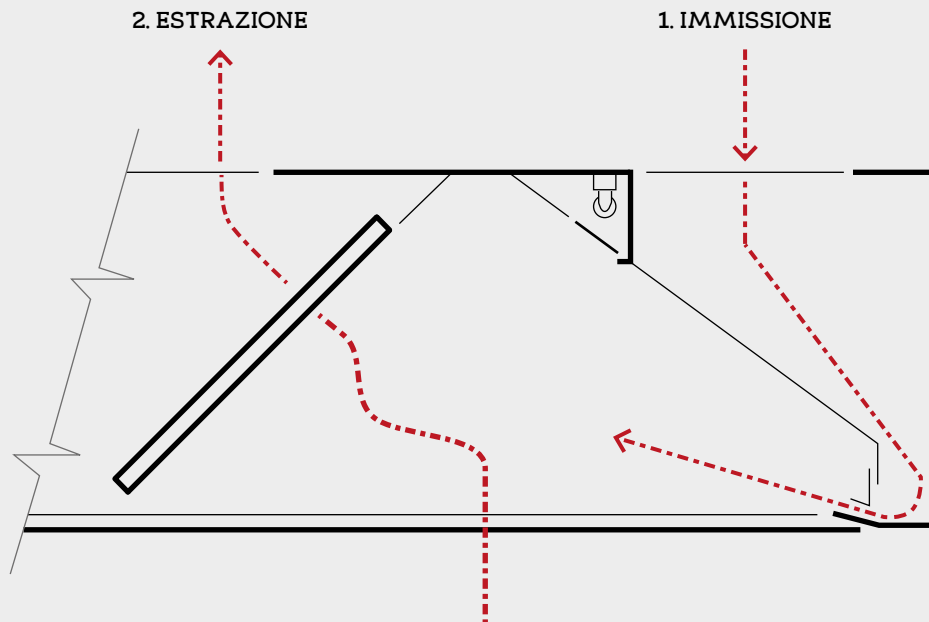
Mod.	L mm	P mm	H mm	C mm	E mm	Consumo acqua l/min - 2 bar water consumption	Portata max. indicativa Mc/h indicative max air extraction	Luci W lighting	Peso Kg weight
SCMW 3022 P	2200	3000	500	700	-	15	7150	4 x 18	306
SCMW 3024 P	2400	3000	500	700	-	18	7800	4 x 18	330
SCMW 3026 P	2600	3000	500	700	-	18	8450	4 x 18	350
SCMW 3028 P	2800	3000	500	400	1000	21	9100	4 x 36	370
SCMW 3030 P	3000	3000	500	400	1100	21	9750	4 x 36	390
SCMW 3032 P	3200	3000	500	500	1100	24	10400	4 x 36	410
SCMW 3034 P	3400			600	1100	24	11050		436
SCMW 3036 P	3600			600	1200	27	11700	4x36 + 2x18	460
SCMW 3038 P	3800			700	1200	27	12350		480
SCMW 3040 P	4000			700	1300	30	13000		500

SCPFxxxxP

cappe a compensazione a parete

1. INPUT

2. EXTRACTION

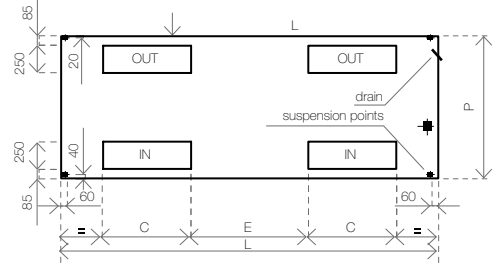
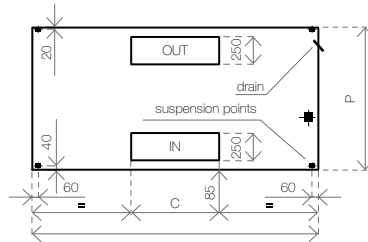
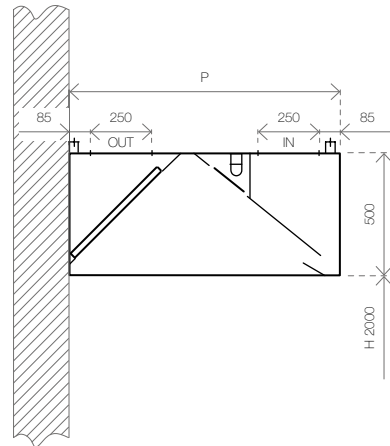
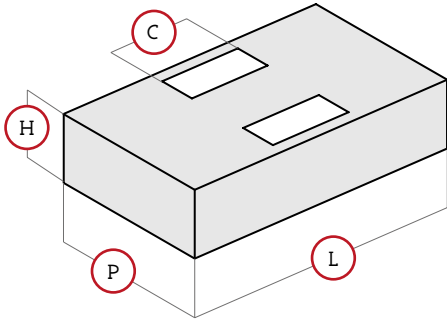


- Sistema con compensazione parziale dell'aria estratta mediante immissione diretta all'interno della cappa
- Costruzione completamente in acciaio INOX 304, finiture Scotch-Brite nelle superfici in vista
- Altezza 500 mm
- Assiemaggio tramite elettropuntatura
- Canalina inferiore saldata a tenuta
- Pieghe antitaglio sugli spigoli a contatto
- Filtri AISI 304 a labirinto 400x500x25 e pannelli di tamponamento amovibili
- Scarico grassi con rubinetto ½"
- Illuminazione LED
- Cablaggio con cavo antifiama su scatola di connessione
- Imballo in gabbia di legno



CAPPE A COMPENSAZIONE CUBICHE A PARETE

professional line wall compensation

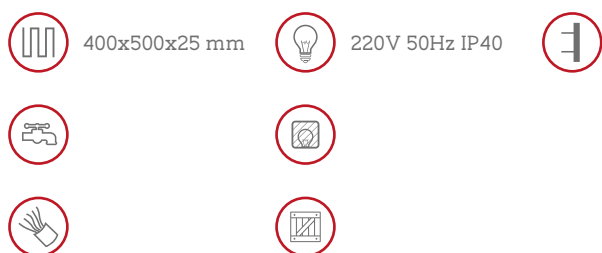


Mod.	L mm	P mm	H mm	C mm	E mm	n. filtri no. filters	Portata max. estrazione Mc/h max. air extraction	Luci W lighting	Peso Kg weight
SCPF 1110 P	1000	1100	500	250	-	2	1200	1x18	80
SCPF 1112 P	1200	1100	500	400	-	3	1450	1x18	91
SCPF 1114 P	1400	1100	500	500	-	3	1700	1x36	102
SCPF 1116 P	1600	1100	500	500	-	4	1950	1x36	112
SCPF 1118 P	1800	1100	500	600	-	4	2150	1x36	122
SCPF 1120 P	2000	1100	500	600	-	5	2400	2x18	131
SCPF 1122 P	2200	1100	500	700	-	5	2650	2x18	143
SCPF 1124 P	2400	1100	500	700	-	6	2900	2x18	155
SCPF 1126 P	2600	1100	500	700	-	6	3100	2x18	166
SCPF 1128 P	2800	1100	500	400	1000	7	3350	2x36	177
SCPF 1130 P	3000	1100	500	400	1100	7	3600	2x36	188
SCPF 1132 P	3200	1100	500	500	1100	8	3850	2x36	198
SCPF 1134 P	3400	1100	500	600	1100	8	4050	2x36	209
SCPF 1136 P	3600	1100	500	600	1200	9	4300	2x36 + 1x18	220
SCPF 1138 P	3800	1100	500	700	1200	9	4550	2x36 + 1x18	231
SCPF 1140 P	4000	1100	500	700	1300	10	4800	2x36 + 1x18	241
SCPF 1310 P	1000	1300	500	250	-	2	1450	1x18	83
SCPF 1312 P	1200	1300	500	400	-	3	1700	1x18	94
SCPF 1314 P	1400	1300	500	500	-	3	2000	1x36	105
SCPF 1316 P	1600	1300	500	500	-	4	2250	1x36	115
SCPF 1318 P	1800	1300	500	600	-	4	2550	1x36	125
SCPF 1320 P	2000	1300	500	600	-	5	2850	2x18	134
SCPF 1322 P	2200	1300	500	700	-	5	3100	2x18	146

[IT] — Sistema con compensazione parziale dell'aria estratta mediante immissione diretta all'interno della cappa. Particolarmente indicata dove i quantitativi di aria da estrarre sono notevoli. La cappa, con il suo effetto, riduce il richiamo d'aria dagli ambienti adiacenti e diminuisce i fruscii favorendo il risparmio energetico.

[EN] — System with partial compensation for the extracted air by direct air input inside the hood. Particularly recommended when sizable quantities of air are being extracted. The effect of the hood is to reduce the retrieval of air from adjacent environments and lower noise to save energy.

dotazione / equipment



caratteristiche / features



optional / optional

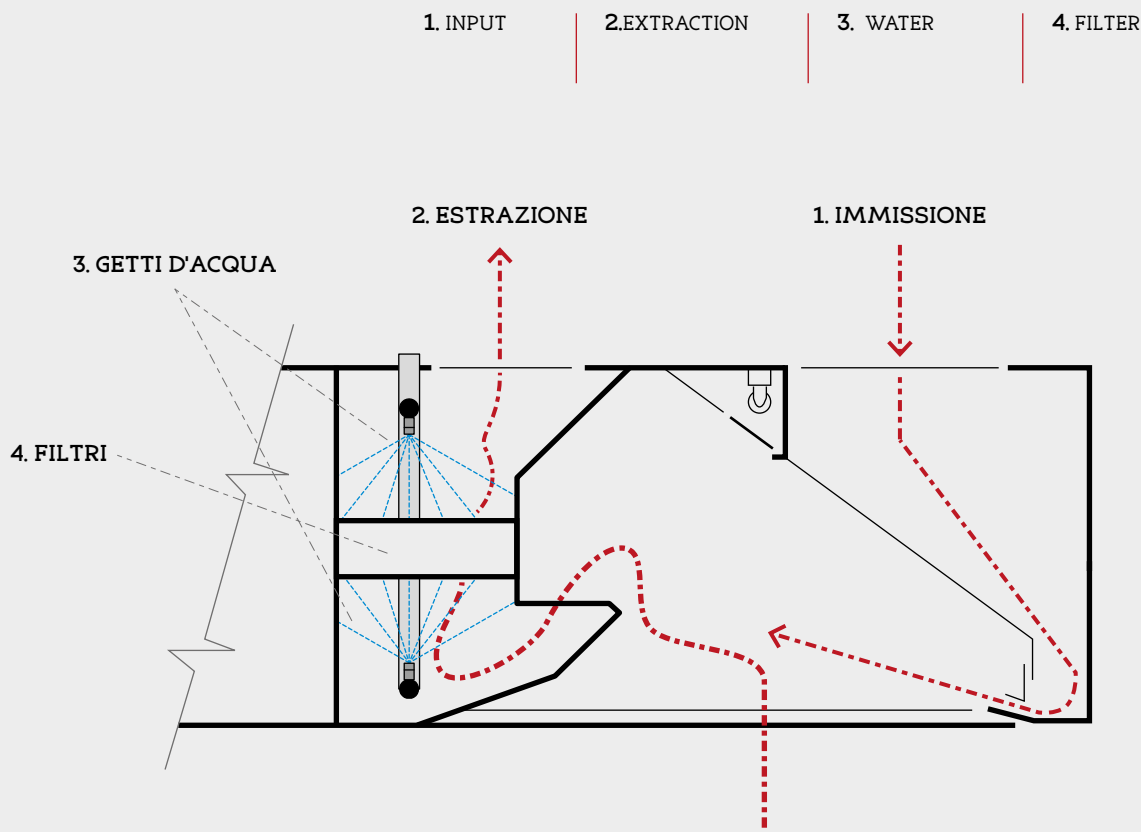


* Tutte le cappe possono essere fornite con illuminazione a LED. Contattare Airchè per maggiori informazioni.

Mod.	L mm	P mm	H mm	C mm	E mm	n. filtri no. filters	Portata max. estrazione Mc/h max. air extraction	Luci W lighting	Peso Kg weight
SCPF 1324 P	2400	1300	500	700	-	6	3400	2x18	158
SCPF 1326 P	2600	1300	500	700	-	6	3700	2x18	169
SCPF 1328 P	2800	1300	500	400	1000	7	3950	2x36	180
SCPF 1330 P	3000	1300	500	400	1100	7	4250	2x36	191
SCPF 1332 P	3200	1300	500	500	1100	8	4500	2x36	201
SCPF 1334 P	3400	1300	500	600	1100	8	4800	2x36	212
SCPF 1336 P	3600	1300	500	600	1200	9	5100	2x36 + 1x18	223
SCPF 1338 P	3800	1300	500	700	1200	9	5350	2x36 + 1x18	234
SCPF 1340 P	4000	1300	500	700	1300	10	5650	2x36 + 1x18	244
SCPF 1510 P	1000	1500	500	250	-	2	1650	1x18	86
SCPF 1512 P	1200	1500	500	400	-	3	1950	1x18	97
SCPF 1514 P	1400	1500	500	500	-	3	2300	1x36	108
SCPF 1516 P	1600	1500	500	500	-	4	2600	1x36	118
SCPF 1518 P	1800	1500	500	600	-	4	2950	1x36	128
SCPF 1520 P	2000	1500	500	600	-	5	3250	2x18	137
SCPF 1522 P	2200	1500	500	700	-	5	3600	2x18	150
SCPF 1524 P	2400	1500	500	700	-	6	3900	2x18	162
SCPF 1526 P	2600	1500	500	700	-	6	4250	2x18	173
SCPF 1528 P	2800	1500	500	400	1000	7	4550	2x36	183
SCPF 1530 P	3000	1500	500	400	1100	7	4900	2x36	194
SCPF 1532 P	3200	1500	500	500	1100	8	5200	2x36	204
SCPF 1534 P	3400	1500	500	600	1100	8	5550	2x36	215
SCPF 1536 P	3600	1500	500	600	1200	9	5850	2x36 + 1x18	226
SCPF 1538 P	3800	1500	500	700	1200	9	6200	2x36 + 1x18	237
SCPF 1540 P	4000	1500	500	700	1300	10	6200	2x36 + 1x18	247

SCPWxxxxP

cappe autolavanti induzione cubiche a parete

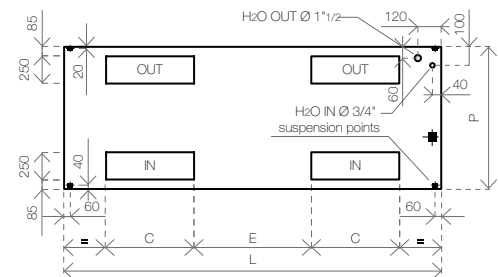
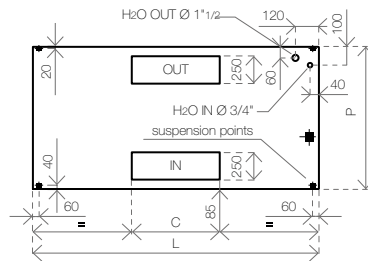
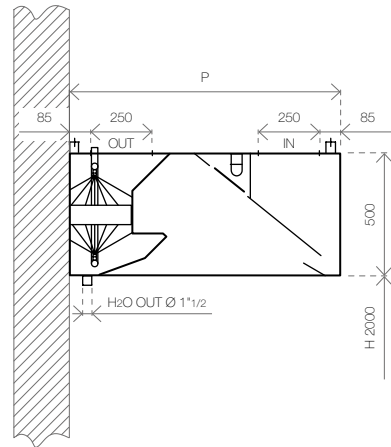
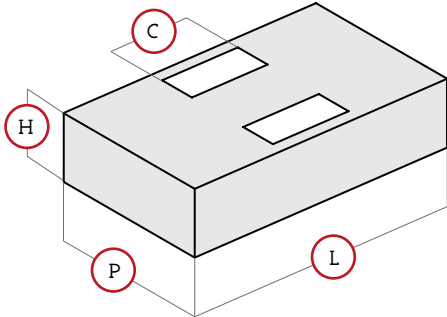


- Cappa cubica con sistema di lavaggio dei filtri
- Costruzione completamente in acciaio INOX 304, finiture Scotch-Brite nelle superfici in vista
- Altezza 500 mm
- Assiemaggio tramite elettropuntatura
- Canalina inferiore saldata a tenuta
- Pieghe antitaglio sugli spigoli a contatto
- Sistema di lavaggio ad acqua calda e detergente con doppia batteria di ugelli spruzzatori gestito da quadro (non compreso)
- Vasca di raccolta acqua saldata a tenuta ispezionabile tramite pannelli smontabili
- Filtri AISI 304 a labirinto dedicati per il lavaggio
- Scarico acqua Ø 1" ½
- Illuminazione LED
- Cablaggio con cavo antifiama su scatola di connessione
- Imballo in gabbia di legno



CAPPE INDUZIONE CUBICHE AUTOLAVANTI A PARETE

cuboid wall-mounted compensation hoods



Mod.	L mm	P mm	H mm	C mm	E mm	Consumo acqua l/min - 2 bar water consumption	Portata max. indicativa Mc/h indicative max air extraction	Luci W lighting	Peso Kg weight
SCPW 1110 P	1000	1100	500	250	-	6	1200	1 x 18	85
SCPW 1112 P	1200	1100	500	400	-	9	1450	1 x 18	90
SCPW 1114 P	1400	1100	500	500	-	9	1700	1 x 36	100
SCPW 1116 P	1600	1100	500	500	-	12	1950	1 x 36	110
SCPW 1118 P	1800	1100	500	600	-	12	2150	1 x 36	120
SCPW 1120 P	2000	1100	500	600	-	15	2400	2 x 18	130
SCPW 1122 P	2200	1100	500	700	-	15	2650	2 x 18	143
SCPW 1124 P	2400	1100	500	700	-	18	2900	2 x 18	155
SCPW 1126 P	2600	1100	500	700	-	18	3100	2 x 18	165
SCPW 1128 P	2800	1100	500	400	1000	21	3350	2 x 36	175
SCPW 1130 P	3000	1100	500	400	1100	21	3600	2 x 36	185
SCPW 1132 P	3200	1100	500	500	1100	24	3850	2 x 36	195
SCPW 1134 P	3400	1100	500	600	1100	24	4050	2 x 36	208
SCPW 1136 P	3600	1100	500	600	1200	27	4300	2x36 + 1x18	220
SCPW 1138 P	3800	1100	500	700	1200	27	4550	2x36 + 1x18	230
SCPW 1140 P	4000	1100	500	700	1300	30	4800	2x36 + 1x18	240
SCPW 1310 P	1000	1300	500	250	-	6	1450	1 x 18	90
SCPW 1312 P	1200	1300	500	400	-	9	1700	1 x 18	95
SCPW 1314 P	1400	1300	500	500	-	9	2000	1 x 36	105
SCPW 1316 P	1600	1300	500	500	-	12	2250	1 x 36	115
SCPW 1318 P	1800	1300	500	600	-	12	2550	1 x 36	125
SCPW 1320 P	2000	1300	500	600	-	15	2850	2 x 18	135
SCPW 1322 P	2200	1300	500	700	-	15	3100	2 x 18	148
SCPW 1324 P	2400	1300	500	700	-	18	3400	2 x 18	160

[IT] — Sistema con compensazione parziale dell'aria estratta mediante immissione diretta all'interno della cappa. Cappa cubica a parete con sistema di lavaggio dei filtri. Particolarmente indicata all'installazione su cucine accoppiandola a cappe della stessa forma e tipologia. Il sistema di lavaggio automatico elimina la necessità della pulizia periodica dei filtri cappa garantendo una loro efficienza costante.

[EN] — System with partial compensation for the extracted air by direct air input inside the hood. Cuboid wall-mounted hood with filter-cleaning system. Particularly recommended for kitchens where they can be teamed with hoods of the same shape and type. The automatic cleaning system does away with the need for regular cleaning of the hood filters, guaranteeing their constant efficiency.

dotazione / equipment



caratteristiche / features



optional / optional



* Tutte le cappe possono essere fornite con illuminazione a LED. Contattare Airchè per maggiori informazioni.

Mod.	L mm	P mm	H mm	C mm	E mm	Consumo acqua l/min - 2 bar water consumption	Portata max. indicativa Mc/h indicative max air extraction	Luci W lighting	Peso Kg weight
SCPW 1326 P	2600	1300	500	700	-	18	3700	2 x 18	170
SCPW 1328 P	2800	1300	500	400	1000	21	3950	2 x 36	180
SCPW 1330 P	3000	1300	500	400	1100	21	4250	2 x 36	190
SCPW 1332 P	3200	1300	500	500	1100	24	4500	2 x 36	200
SCPW 1334 P	3400	1300	500	600	1100	24	4800	2 x 36	213
SCPW 1336 P	3600	1300	500	600	1200	27	5100	2x36 + 1x18	225
SCPW 1338 P	3800	1300	500	700	1200	27	5350	2x36 + 1x18	235
SCPW 1340 P	4000	1300	500	700	1300	30	5650	2x36 + 1x18	245
SCPW 1510 P	1000	1500	500	250	-	6	1650	1 x 18	95
SCPW 1512 P	1200	1500	500	400	-	9	1950	1 x 18	100
SCPW 1514 P	1400	1500	500	500	-	9	2300	1 x 36	110
SCPW 1516 P	1600	1500	500	500	-	12	2600	1 x 36	120
SCPW 1518 P	1800	1500	500	600	-	12	2950	1 x 36	130
SCPW 1520 P	2000	1500	500	600	-	15	3250	2 x 18	140
SCPW 1522 P	2200	1500	500	700	-	15	3600	2 x 18	153
SCPW 1524 P	2400	1500	500	700	-	18	3900	2 x 18	165
SCPW 1526 P	2600	1500	500	700	-	18	4250	2 x 18	175
SCPW 1528 P	2800	1500	500	400	1000	21	4550	2 x 36	185
SCPW 1530 P	3000	1500	500	400	1100	21	4900	2 x 36	195
SCPW 1532 P	3200	1500	500	500	1100	24	5200	2 x 36	205
SCPW 1534 P	3400	1500	500	600	1100	24	5550	2 x 36	218
SCPW 1536 P	3600	1500	500	600	1200	27	5850	2x36 + 1x18	230
SCPW 1538 P	3800	1500	500	700	1200	27	6200	2x36 + 1x18	240
SCPW 1540 P	4000	1500	500	700	1300	30	6500	2x36 + 1x18	250

LEGENDA

key table



— illuminazione
— lighting



— carter di protezione
lampade
— lamps carter protection



— supporti di staffaggio a
muro
— wall mounting brackets



— realizzato in acciaio
inox 304
— manufactured in stainless
steel 304



— canalina inferiore saldata
a tenuta
— lower channel watertight
welded



— accessori di sospensione a
soffitto
— hanging accessories



— finitura scotch-brite®
— scotch-brite® finishing



— assemblaggio tramite
elettropuntatura
— assembled by electric
resistance spot welding



— filtri AISI 304 DIN 18869-5
a labirinto antifiamma
— AISI 304 DIN 18869-5 flame
resistant labyrinth filters



— cablaggio con cavo
antifiamma lunghezza
libera 1 m
— cabling with flame-resistant
cable (free cable length 1
meter)



— imballo in legno
perimetrale
— wooden external packaging



— scarico grassi
— grease discharge



— ventilatore a statore
rotante
— rotating stator fan



— sistema immissione aria
non trattata dall'interno
— air input system without
handling from the inside



— filtro AISI 304 a labirinto
e pannelli amovibili
— AISI 304 labyrinth filter and
removable panels



— pieghe antitaglio sugli
spigoli a contatto
— flattered lower edges on
contact edges



— quadro gestione lavaggio
— washing system
control panel



— regolatore velocità motore
— engine speed regulator



— sistema lavaggio
— washing system